

Les pétécas brûlantes

REGLES

BUT : l'équipe ayant le moins de pétécas dans son camp a gagné.

Une pétéca par enfant.

Au signal, envoyer et renvoyer les pétécas dans le camp adverse jusqu'au signal de fin de jeu (1 à 3 mn).

Au signal de fin de jeu, l'équipe qui a le moins de pétécas dans son camp a gagné.

CONSIGNES

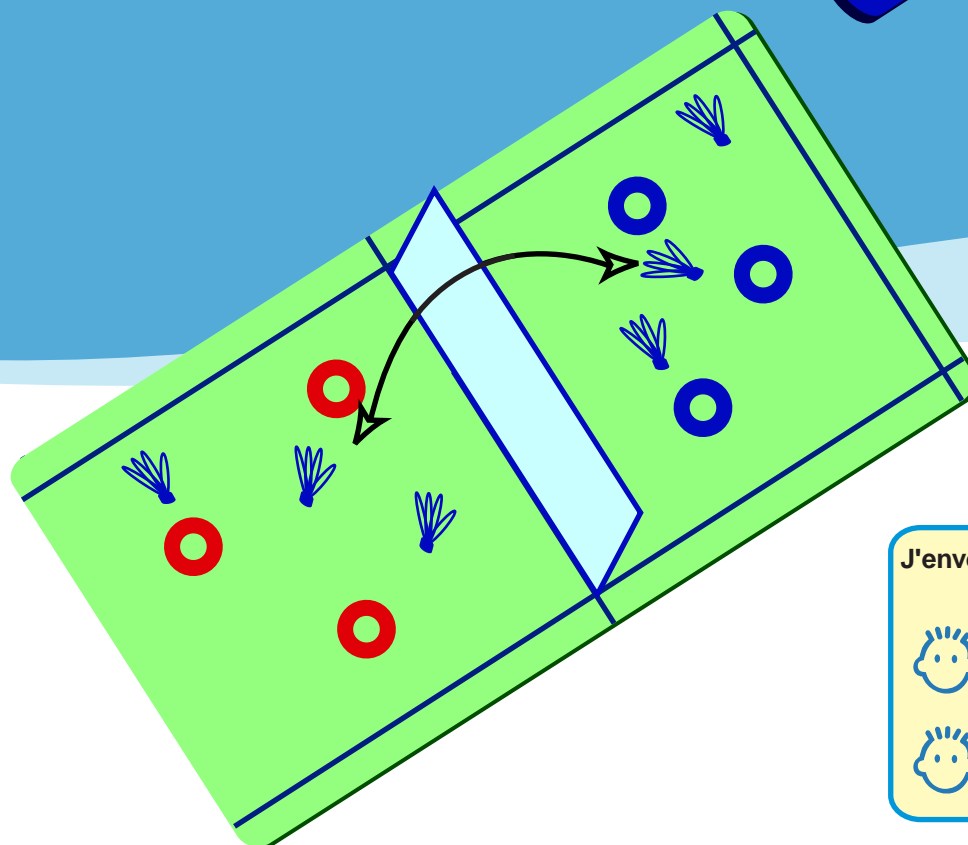
- envoyer ses pétécas dans le camp opposé et renvoyer celles qui arrivent.

REMEDIATION / EVOLUTION

- envoyer toutes les pétécas des deux équipes une par une ou en même temps
- envois libres
- envois frappés (service)
- renvois libres et/ou frappés après la chute au sol
- renvois libre et/ou frappés avant le chute au sol

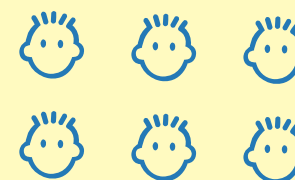
Maîtrise des trajectoires
Occupation et structuration de l'espace
Contrôle et relance de la pétéca

Niveaux I

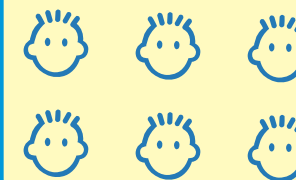


FICHE ENFANT

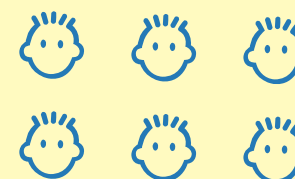
J'envoie ma pétéca



Je renvoie la pétéca



Je frappe les pétécas



J'ai gagné plusieurs parties

